



MEMORIA ABREVIADA DE ACTIVIDAD DEL SERVICIO DE URGENCIAS AÑO 2022

Área Clínica de Urgencias del Adulto
Departament de Salut València La Fe

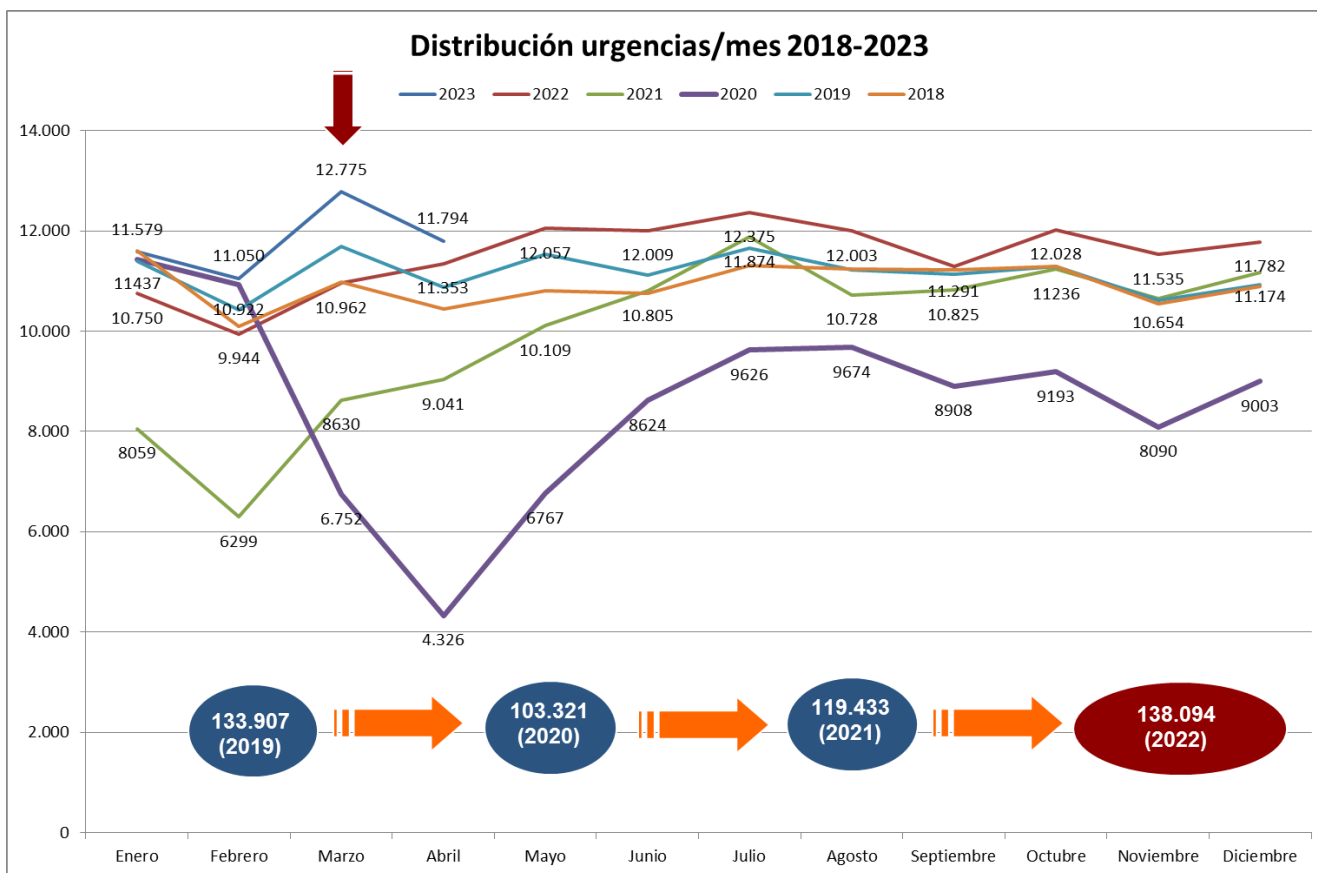
MEMORIA DE ACTIVIDAD DEL SERVICIO DE URGENCIAS AÑO 2022

ÍNDICE

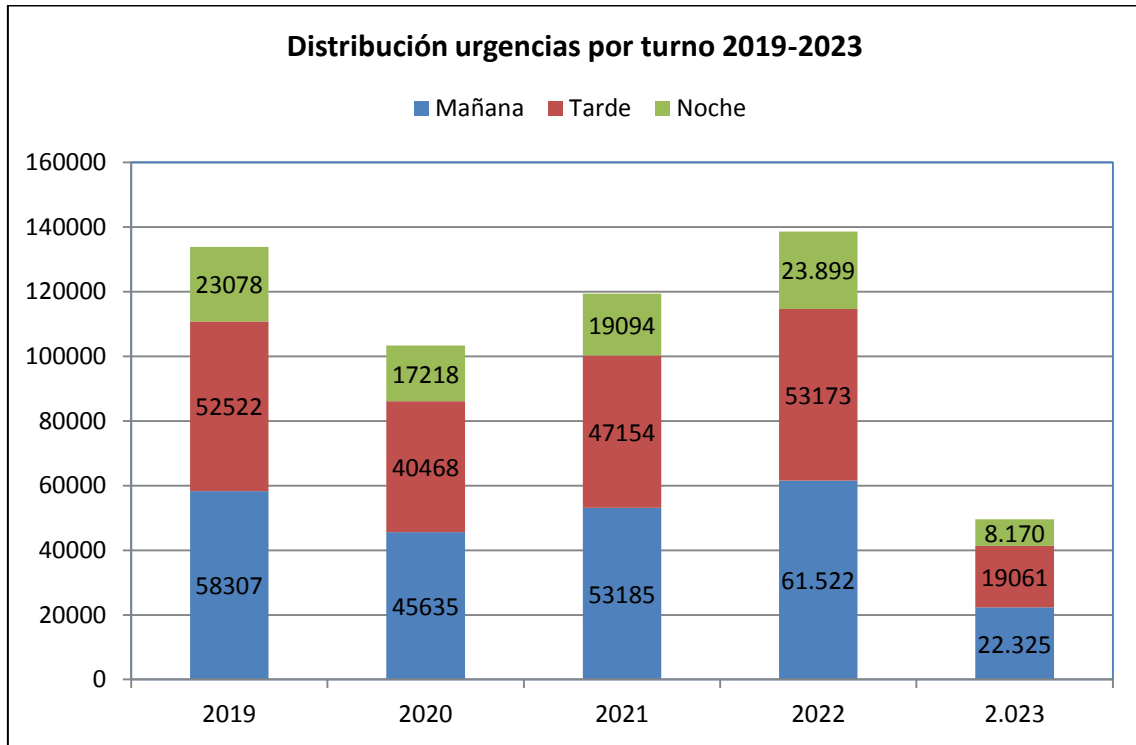
1. URGENCIAS ATENDIDAS
2. INDICADORES DE TRIAJE
3. TIEMPOS DE ATENCIÓN
4. INGRESOS URGENTES
5. OTROS INDICADORES RELACIONADOS CON LA ATENCIÓN
6. DOCENCIA, FORMACIÓN INESTIGACIÓN

1. URGENCIAS ATENDIDAS

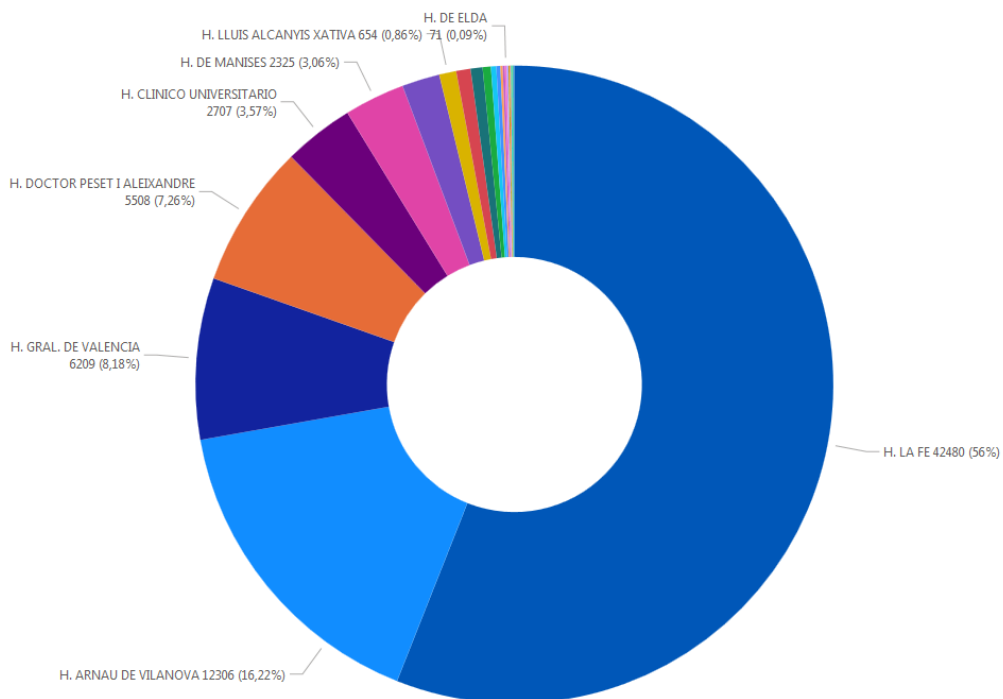
Año	Episodios	% Departamento	% Mujeres
2018	131.214	60,3%	51,7%
2019	133.907	60,8%	51,8%
2020	103.321	61,9%	50,7%
2021	119.434	63,7%	52,0%
2022	138.094	58,79%	54,79%



Distribución de las urgencias atendidas por turno:



Distribución de los/as pacientes atendidos/as por Departamento de origen



2. INDICADORES DE TRIAJE

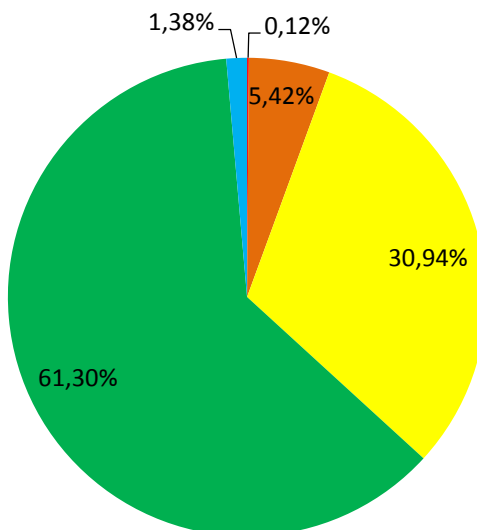
Año	% Pacientes Triados	RF15	Tiempo Admisión-Triaje (min)
2018	99,6%	87,55%	9,00
2019	99,3%	87,93%	9,00
2020	99,1%	84,55%	9,70
2021	99%	84,5%	9,70
2022	99,1%	81,2%	11,7

Distribución de los/as pacientes atendidos/as por prioridades:

Nivel de prioridad	2019	2020	2021	2022
Prioridad I	238	264	296	249
Prioridad II	4924	3012	4797	5574
Prioridad III	31130	32014	42412	47483
Prioridad IV	81211	63686	68460	81592
Prioridad V	4081	3449	2368	1975

Distribución prioridades triaje 2022

■ Prioridad 1 ■ Prioridad 2 ■ Prioridad 3 ■ Prioridad 4 ■ Prioridad 5

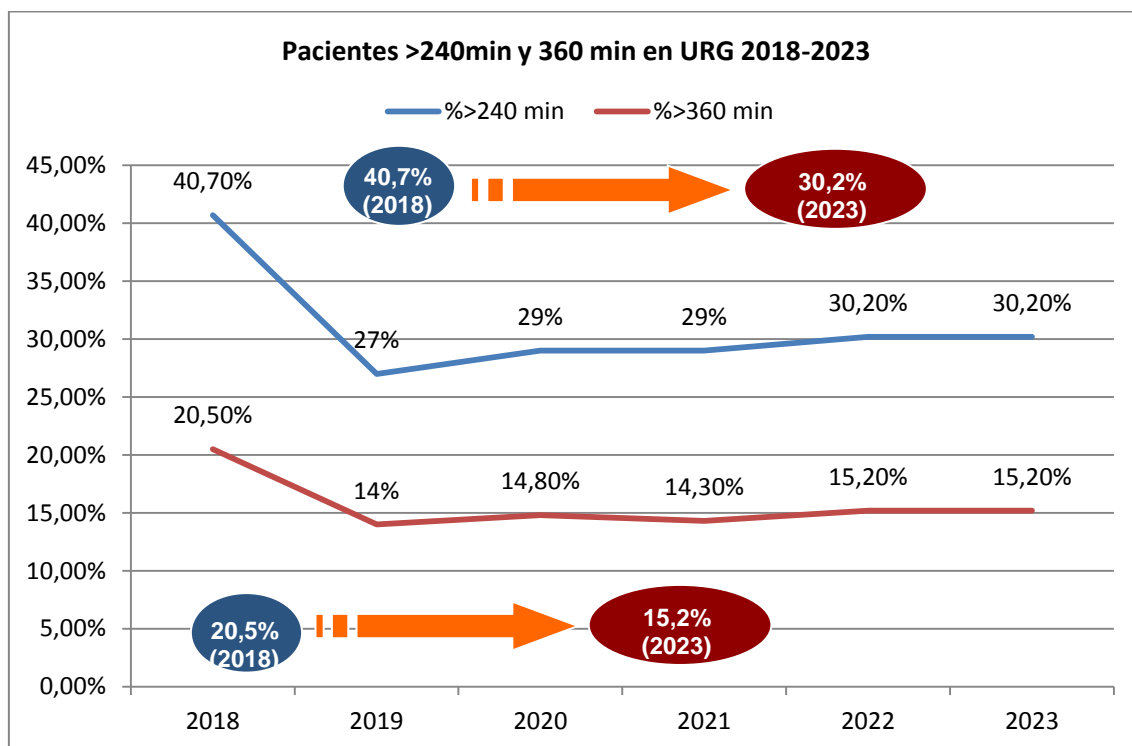


3. TIEMPOS DE ATENCIÓN

Año	% pacientes atendidos en tiempo	Estancia media en Urgencias (min)	Tiempo medio Triaje-1ª atención (min)
2018	81,3%	198	65
2019	84,8%	214	55,4
2020	91,4%	212	38
2021	88,9%	213	38,4
2022	88,10%	258	38,8

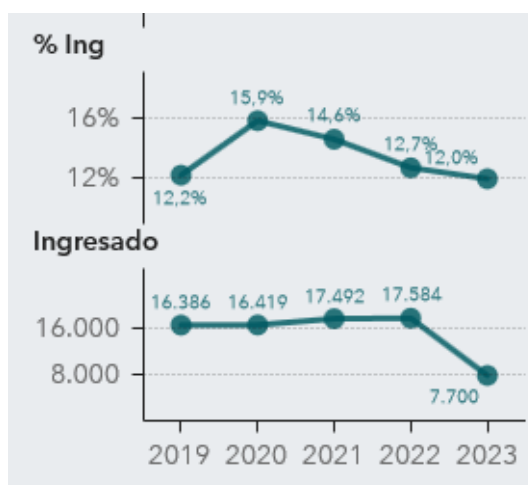
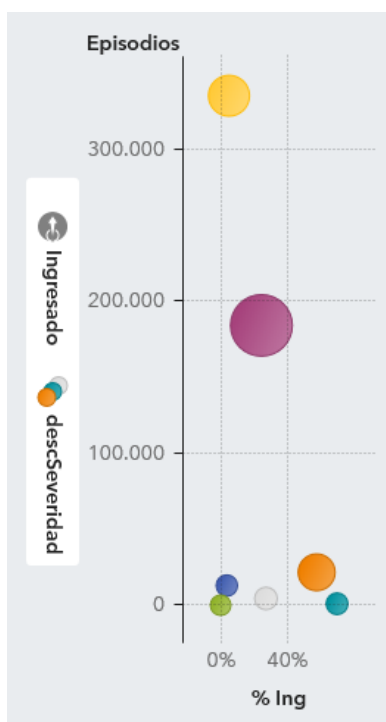
Proporción de pacientes cuya estancia total en urgencias es > 3,4,6 ó 24h hasta el alta:

Año	Estancia media >180' (%)	Estancia media >240' (%)	Estancia media >360' (%)	Estancia media >24 H (%)
2018	36,1%	40,7%	20,5%	0,8%
2019	38,3%	27,0%	14,0%	1,1%
2020	41,0%	29,0%	14,8%	0,5%
2021	41,4%	29,0%	14,3%	0,5%
2022	42,8%	30,2%	15,2%	1,1%



4. INGRESOS URGENTES

Año	% Ingresos urgentes	Nº ingresos urgentes
2018	12,8%	16.808
2019	12,2%	16.386
2020	15,9%	16.419
2021	14,6%	17.492
2022	12,70%	17.584



5. OTROS INDICADORES RELACIONADOS CON LA ATENCIÓN

Año	% Fugas	% Reing-72h	% Reing-24h	Tasa Mortalidad %
2018	2,8%	4,4%	1,8%	0,1%
2019	1,8%	3,8%	1,5%	0,1%
2020	1,3%	3,4%	1,4%	0,1%
2021	2,5%	3,5%	1,4%	0,1%
2022	2,9%	3,0%	0,5%	0,1%

6. DOCENCIA, FORMACIÓN INVESTIGACIÓN

Año 2021	
Sesiones clínicas del Servicio	51
Cursos de formación interna	6
Cursos formación externa	6
Participación organización jornadas y Congresos	2
Participación ensayos clínicos	1
Participación líneas y/o proyectos investigación	10
Número de ponencias en congresos	6
Número de comunicaciones	3

Relación de cursos formación interna organizados por el Servicio de Urgencias

NOMBRE ACTIVIDAD	FECHA	FORMACIÓN TEÓRICO-PRÁCTICA (CURSOS Y TALLERES)			
		Nº HORAS LECTIVAS	ACREDITACIÓN (S/N)	Nº CRÉDITOS	Nº ALUMNOS
TALLER ECOCARDIOGRAFÍA BÁSICA EN EL PAC. CRÍTICO	19/01/2021	10	SI	1,2	10
TALLER SOBRE VMNI Y O2 ALTO FLUJO	26/01/2021	5	SI	1	12
MANEJO DEL PACIENTE CRÍTICO COVID 19	27/01/2021	2	NO		10
TALLER DE ECOGRAFÍA PULMONAR	09/02/2021	5	SI	1	8
TALLER SOBRE VMNI Y O2 ALTO FLUJO	03/03/2021	5	SI	1	5
TALLER DE ECOGRAFÍA PULMONAR	10/03/2021	5	SI	1	10
TALLER DE ECOGRAFÍA PULMONAR	02/04/2021	5	SI	1	13
TALLER ECOCARDIOGRAFÍA BÁSICA EN EL PAC. CRÍTICO	08/04/2021	10	SI	1,2	10
TALLER ECOCARDIOGRAFÍA BÁSICA EN EL PAC. CRÍTICO	19/05/2021	10	SI	1,2	11
TALLER ECOCARDIOGRAFÍA BÁSICA EN EL PAC. CRÍTICO	21/06/2021	10	SI	1,2	5*
TALLER SOBRE VMNI Y O2 ALTO FLUJO	18/11/2021	5	SI	1	15
TALLER ECOCARDIOGRAFÍA BÁSICA EN EL PAC. CRÍTICO	20/12/2021	10	SI	1,2	5*
TALLER ECOGRAFÍA EN EL PAC. CRÍTICO. PROTOCOLO EFAST	23/02/2022	15	SI	3,3	10*
TALLER ECOGRAFÍA EN EL PAC. CRÍTICO. PROTOCOLO EFAST	12/03/2022	15	SI	3,3	0*
TALLER SOBRE VMNI Y O2 ALTO FLUJO	29/03/2022	5	SI	1	8
TALLER SOBRE VMNI Y O2 ALTO FLUJO	29/03/2022	5	SI	1	20
TALLER SOBRE VMNI Y O2 ALTO FLUJO	11/05/2022	5	SI	1	24
TALLER DE ECOGRAFÍA PULMONAR	26/05/2022	5	SI	1	8